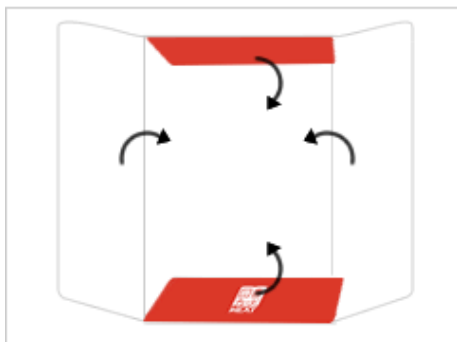


とっくんポチ袋の作り方



[1] 型を切り取る

型を、「キリトリせん」に沿って丁寧に切り取ります。



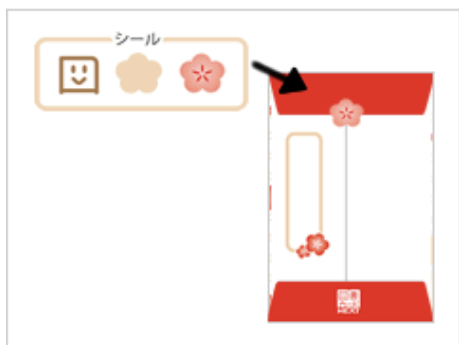
[2] 点線 (折り線) を折る

切り取った型を点線部分に沿って、折り目(やま折り)をいれます。最初に左右を折ってから、上下を折ります。



[3] のり付け

「のりしろ」にのりをつけて、(あ)の部分を上から貼り付けます。また(い)の裏にものりをつけて、貼り付けます。



[4] 袋を閉じる

図書カードを入れ、フタを閉じます。閉じた部分に「シール」からお好みのものを切り取り、貼り付けます。

<ワンポイントアドバイス>

貼り付け時、両面テープを使用すると仕上がりがきれいになります。



[完成イメージ]